

# SELJE SENTRUM LAURDAG, DEN 06.11.21 KL. 11.14.



Svært liten aktivitet i det tidlegare livskraftige og livlege kommunesenteret.

Det burde være et yrande folkeliv med helgehandel.

Selje sentrum ligg med «broten rygg». Her er så dårleg vare- og servicetilbod at folk må reise andre stader for å skaffe seg det mest nødvendige.

Et resultat av utarming av området over lang tid med tap av:

- Ca. 230 arbeidsplassar innan industri.
- Ca. 25 innan handel og service.
- Ca. 25 innan offentleg forvaltning. I dag er bla. tannlegekontor, politi, bank, fiskerirettleiar, likningskontor og kommuneadministrasjonen borte frå Selje.
- Ca. 25 innan reiseliv i tillegg til tap av arbeidsplassar innan jordbruk og fiske.

Dette setter sine spor, med mellom anna unødige reiseaktivitet og oppgittheit.

Her er og lite risikovillig kapital og få «grundera».

Ja visst er her mange positive planer og prosessar på gang, og forhåpentlegvis materialiserar nokre av dei seg til ny aktivitet. Den ekspansive næringsaktiviteten på Leikanger, Måløy og Eid må og trekkast fram i denne samanheng.

Men Selje vil ikkje verte ein attraktiv stad å bu og arbeide i, utan at det vert skapt nye arbeidsplassar også utan om reiseliv og offentleg forvaltning.

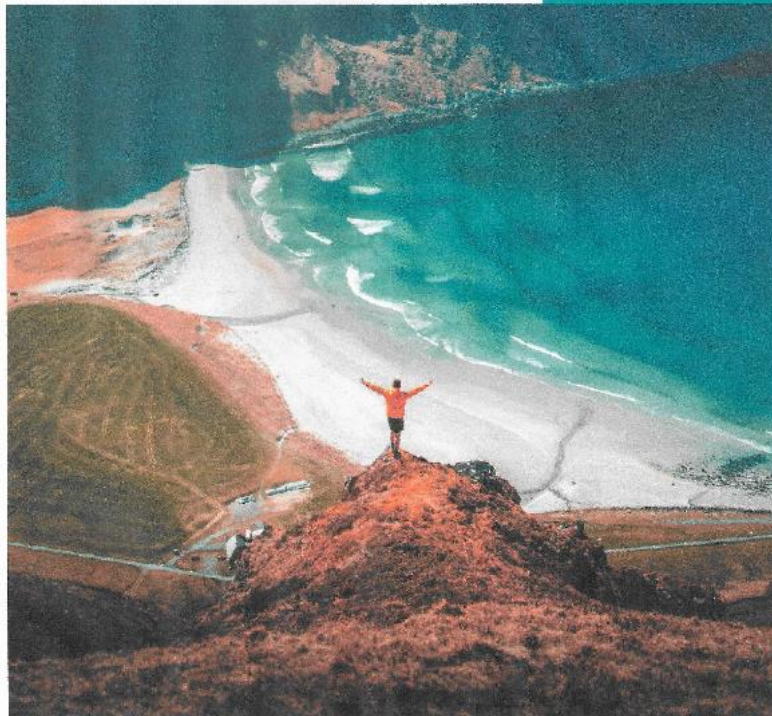
**Noko ekstraordinært må gjerast for å snu utviklinga, og gjenreise Selje til eit attraktivt og sjølvgåande samfunn. Dei pågåande prosessane er ein god stad å starte. No må alle gode krefter samle seg og dra i lag over lang tid. Stad kommune har eit ekstra ansvar i dette arbeidet.**

# VEDTEKNE MÅL OG STRATEGIAR FOR NÆRINGS- OG SAMFUNNSUTVIKLING I STAD.

## Dei mest aktuelle er:

### Stad kommune mot 2030

Kommuneplanen sin samfunnsde. 2020-2032



- Ha særleg fokus på å utvikle sterke kompetansmiljø og størst moglege ringverknader knytt til hav-rommet og vekstpotensialet i kystnæringane.
- Være ein attraktiv lokaliseringsstad for ny næringsverksemd.
- Skal være ein aktiv samfunns- og næringsutviklar.
- Nærings- utviklings- og planavdelinga skal lokaliserast med Selje som base.
- Drive eit offensivt næringsutviklingsarbeid i samspel med bedriftene med spesifikk blick på kystnæringane.
- Halde folketalet oppe – leggje til rette for auka tilflytting.
- Leggje til rette for sentrumsnære arbeidsplassar.
- Stad skal ha 10 000 innbyggjarar i 2030. Ein befolkningsvekst på 55 innbyggjarar pr. år.
- Vi må ha ein næringssjef som tenkjer heilskapleg, er kreativ og handlekraftig og torer å utfordre.
- Tilgjengeleg-gjære attraktive areal og bygg for næringsutvikling.
- Ei kommune som er ein aktiv samarbeidspart og tilretteleggjar.
- At massane etter skipstunnelen vert brukt på ein best mogleg måte for samfunn og miljø, ikkje dumpa Moldefjorden.
- Legge til rette for meir næringsaktivitet i sjøområda.
- Arbeide for størst moglege ringverknader av den nye tunnelen i form av nye næringsetableringar.
- Setje bygdene i stand til utvikling i eigen regi.
- Være nær, raus, skapande og heilhjarta.
- Skape levande lokalsamfunn basert på stadeigne resursar.
- Være ein attraktiv lokaliseringsstad for ny næringsverksemd.
- Ha ei planmessig og kreativ samfunnsutvikling.
- Ha offensivt næringsutviklingsarbeid i samspel med bedriftene.
- Bidra til å utvikle framtidens næringsliv.
- Utvikle størst moglege ringverknader knytt til hav-rommet og vekstpotensialet i kystnæringane.
- Sikre tilstrekkeleg areal for utvikling av nye og eksisterande arbeidsplassar.
- Ta vare på næringsareal for verksemdar med behov for sjøtilknytting.
- Være ein aktiv tilretteleggjar for næringsutvikling.
- Være ein pådrivar for berekraftig næringsutvikling.
- Ha eit breitt perspektiv på næringsutvikling.
- Ha dedikerte resursar med tilstrekkeleg kapasitet, kompetanse og nettverk.
- Sikre ein god servicekultur og ei effektiv teneste i møte med næringslivet.
- Sikre attraktive og tilgjengelege areal og bygg for næringsutvikling.
- Nytte resurspyramiden ved val næringsareal.

Nok fyndord til å snu den negative utviklinga i ytre/søre del av kommunen dersom dei vert etterlevde og alle dreg i same retning.



# DET AKTUELLE OMRÅDET SLIK DET LIGG I DAG.

## Arealet slik det ligg i dag:

- Ca. 35.000m<sup>2</sup> sentrumsnært område regulert til industriformål – det einaste ledige industriområdet i Selje sentrum
- Utvidingspotensiale på ca. 15.000m<sup>2</sup> dersom naboeigedommane vert inkluderte.
- Stadfesta som industriområde med fylling og kai i gjeldande arealplan
- Stort «forskjønningspotensiale».
- Tilgang på stor kapasitet av høgspennet straum
- Tilknytt offentleg veg, vann og avløp
- Innlagt fiberkabel.



Jensneset  
Vika-kjønn  
Uniformpartner AS  
Asbjørn Drageseth db.  
Kommunal miljøstasjon  
Regulert til industri i 1977  
Selmek AS mekanisk produksjon  
Kommunalt masseuttak  
Tidligere unytta utmark  
Regulert til industri i 1988  
SIVA hadde godkjent byggemelding på 3 større industribygg  
Buffersoner/friareal/kyststi  
Privat bustadfelt under opparbeiding/utbygging  
Utskilt fra regulert industriområde i 2009



# UTVIKLINGSPLAN FOR SELJE NÆRINGS-PARK FASE I – BRAKKERIGG/PLANERING.



**Initiativtakar er Selje Næringspark AS, 100% eid av Stadhav AS. Bak Stadhav AS står familien A. Lien i Selje.**

**Eksterne investorer står klare til å gå inn i prosjektet straks det føreligger ei avklaring på søknaden om fyllinga i sjø.**

**Stad kommune/Stad Eidedomsutvikling er blitt invitert med i prosjektet, men har hittil vist lunken haldning.**

**Utbygginga er tenkt gjennomført i fleire fasar:**

**Fase 1:**

- **Planering av heile området.**
- **Etablering av brakkerigg for Stad Skipstunnel.**
- **Innsal og prosjektering av Stadhav Marine Ressurssenter.**



# UTVIKLINGSPLAN FOR SELJE NÆRINGS-PARK FASE 2 – STADHAV MARINE RESURSSENTER.



Området er tenkt utbygd med:

- Vidareføring og utvikling av dagens mekaniske industri.
- Nye lokale for kontor, serviceaktiviteter og småindustri.
- Tilrettelagt område for fleksibelt, landbasert oppdrett av ulike marine arter.
- Knoppskyting frå Måløy-miljøet.
- Lokale til laboratorium og forskning i tilknytning til oppdrettsaktiviteten.
- Djupvannskai for transport av varer inn/ut.
- Arealet tilrettelagt for utskiljing og utkjøp av tomter.



# TANKAR FOR UTVIKLING AV BÅDANE/RESETE – STADHAV MARINE RESURSSENTER - MED NAUSTREKKE OG SMÅBÅTHAVN I VIKA-KJØNNA, SAMT PARKANLEGG PÅ JENSNESET.



**Ny småbåthavn i Vika-kjønnå med 10 naust.**

**Opprusta parkanlegg på Jensneset.**

# ILLUSTRASJON AV TENKTT BYGEHØYDE

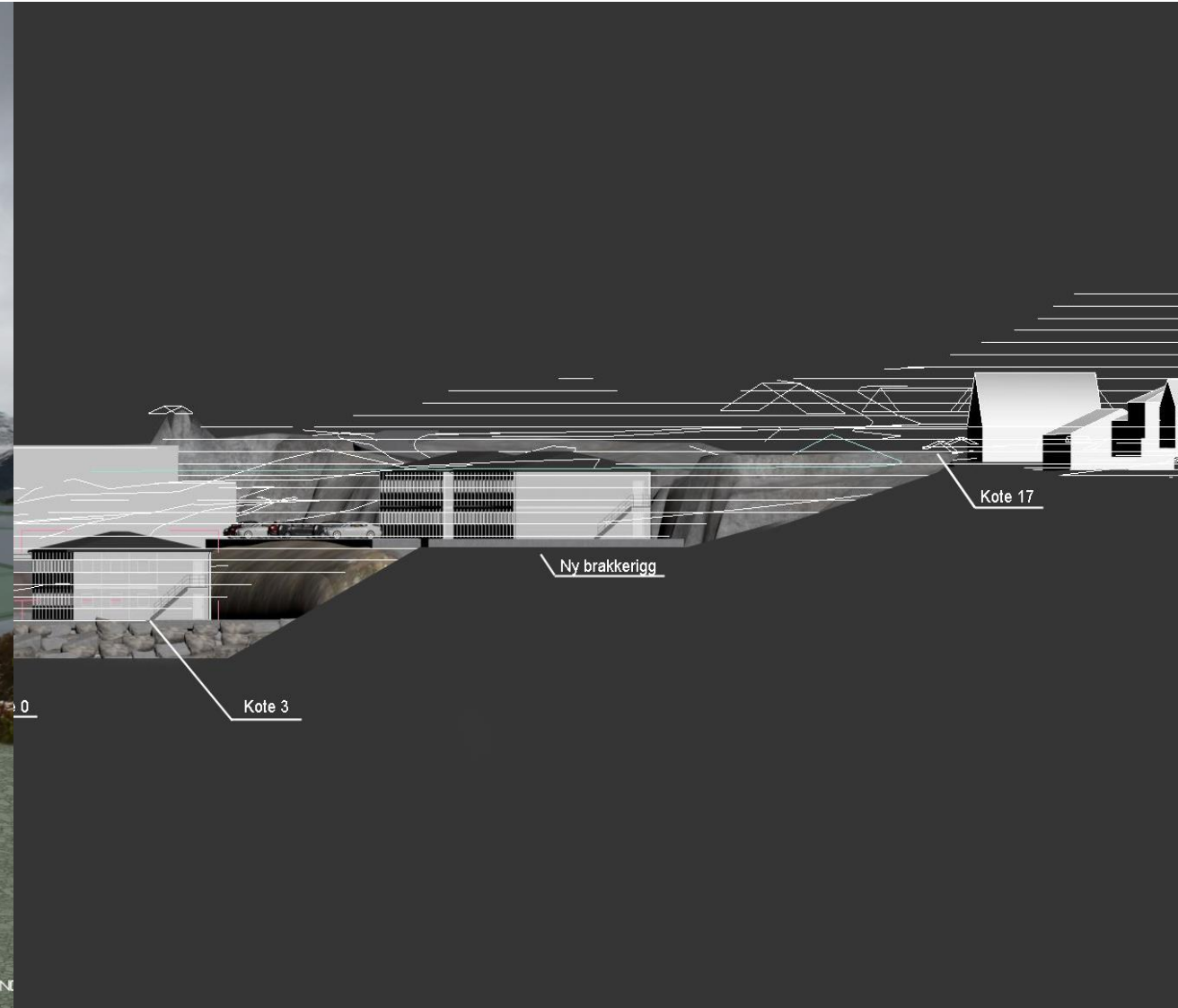
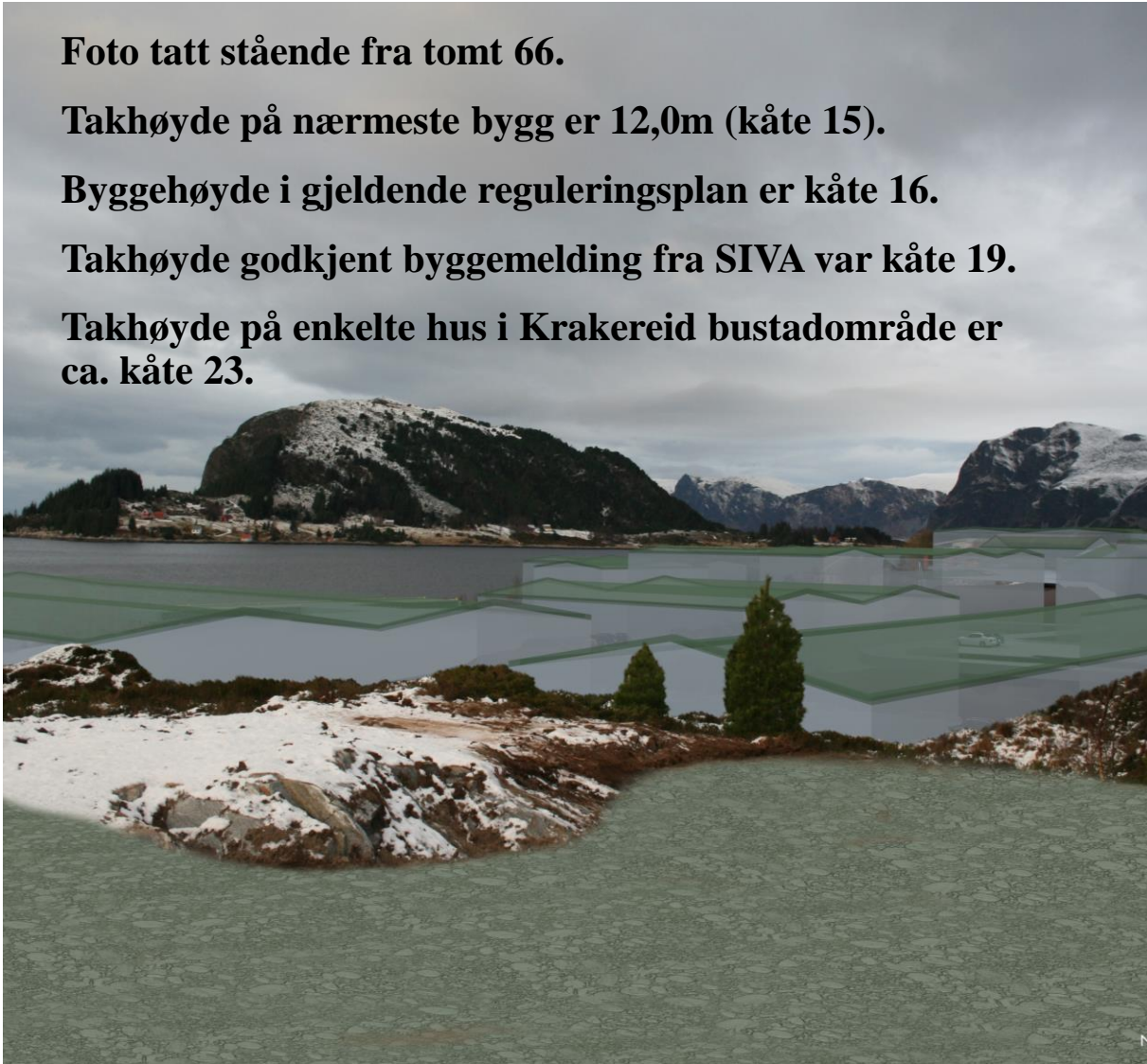
Foto tatt stående fra tomt 66.

Takhøyde på nærmeste bygg er 12,0m (kåte 15).

Byggehøyde i gjeldende reguleringsplan er kåte 16.

Takhøyde godkjent byggemelding fra SIVA var kåte 19.

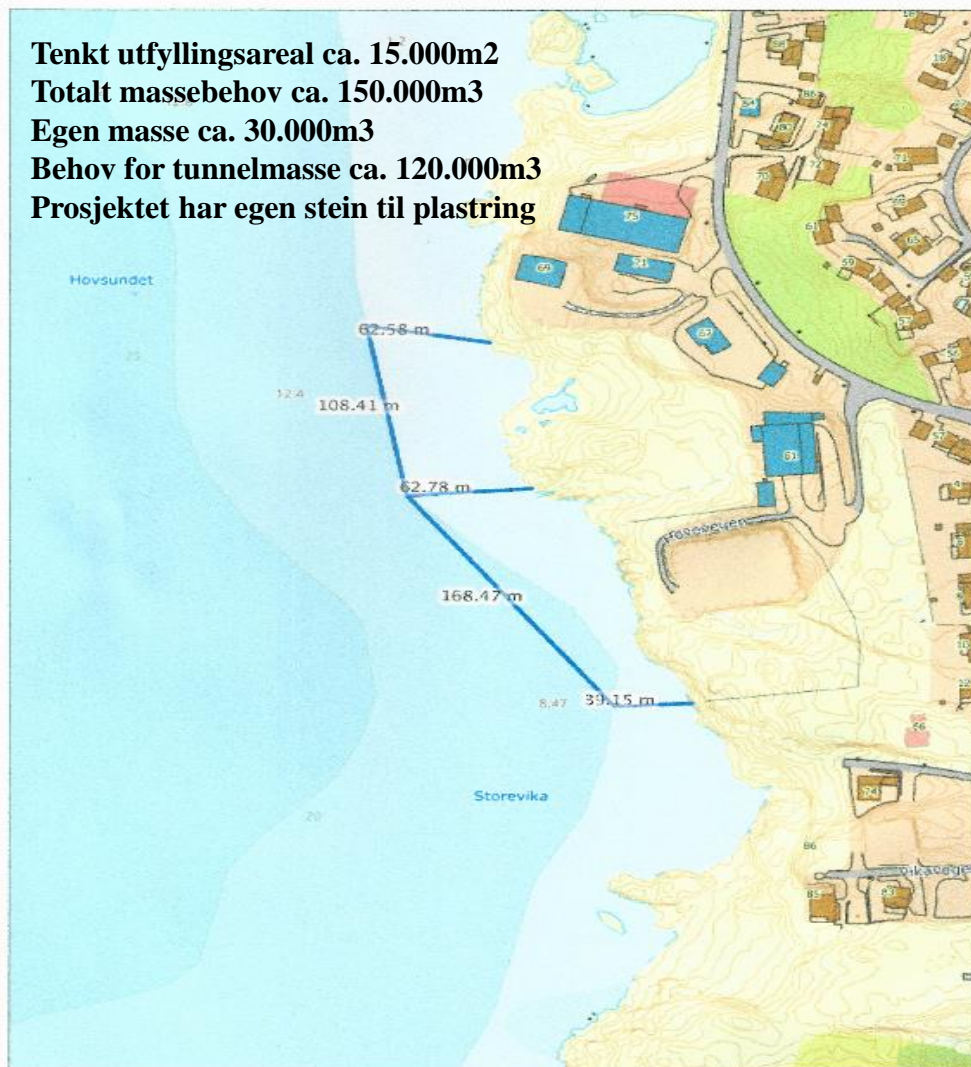
Takhøyde på enkelte hus i Krakereid bustadområde er ca. kåte 23.





# TENKT FYLLING

Tenkt utfyllingsareal ca. 15.000m<sup>2</sup>  
Totalt massebehov ca. 150.000m<sup>3</sup>  
Egen masse ca. 30.000m<sup>3</sup>  
Behov for tunnelmasse ca. 120.000m<sup>3</sup>  
Prosjektet har egen stein til plastring

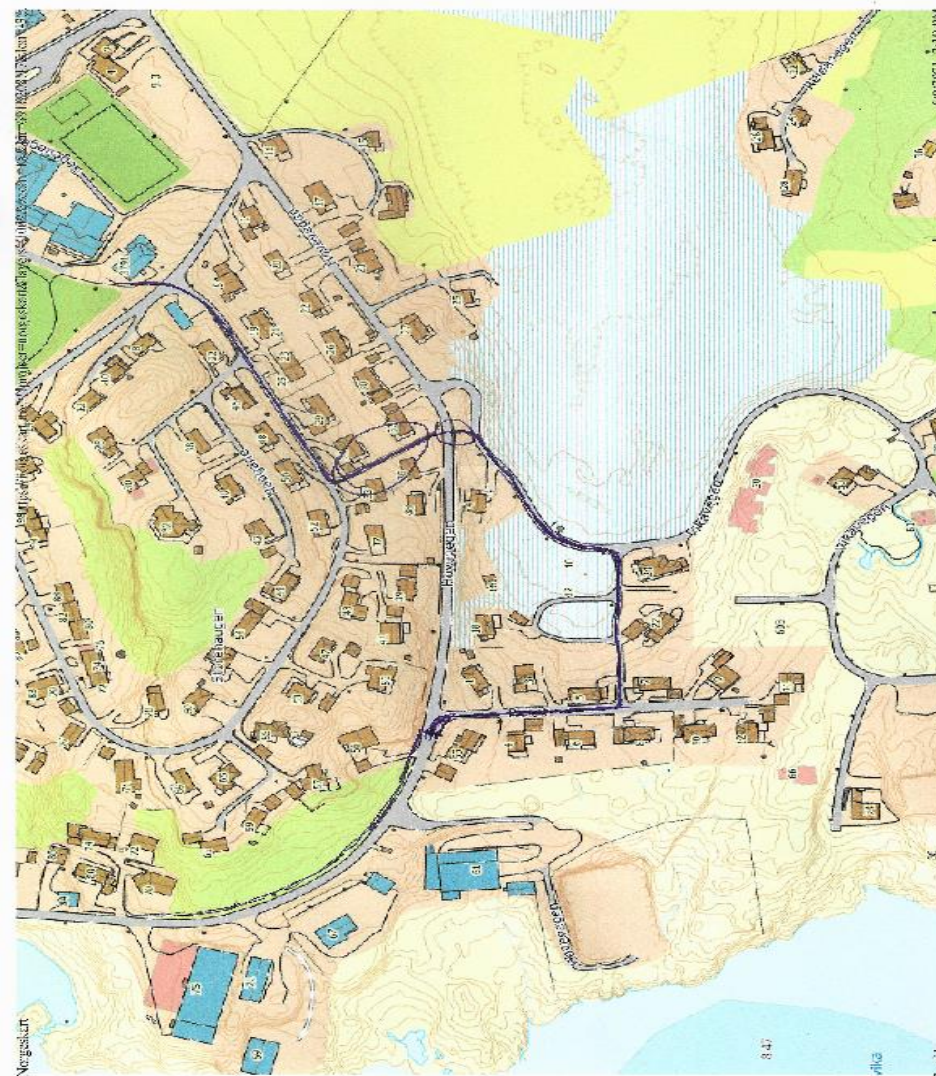


Sentralsposisjon: -1048,43, 6616219,96  
Koordinatsystem: EPSG:25833  
Utskriftdato: 26.02.2021

0 20 40 60 80m



# GANG- OG SYKKELVEG TIL SENTRUM

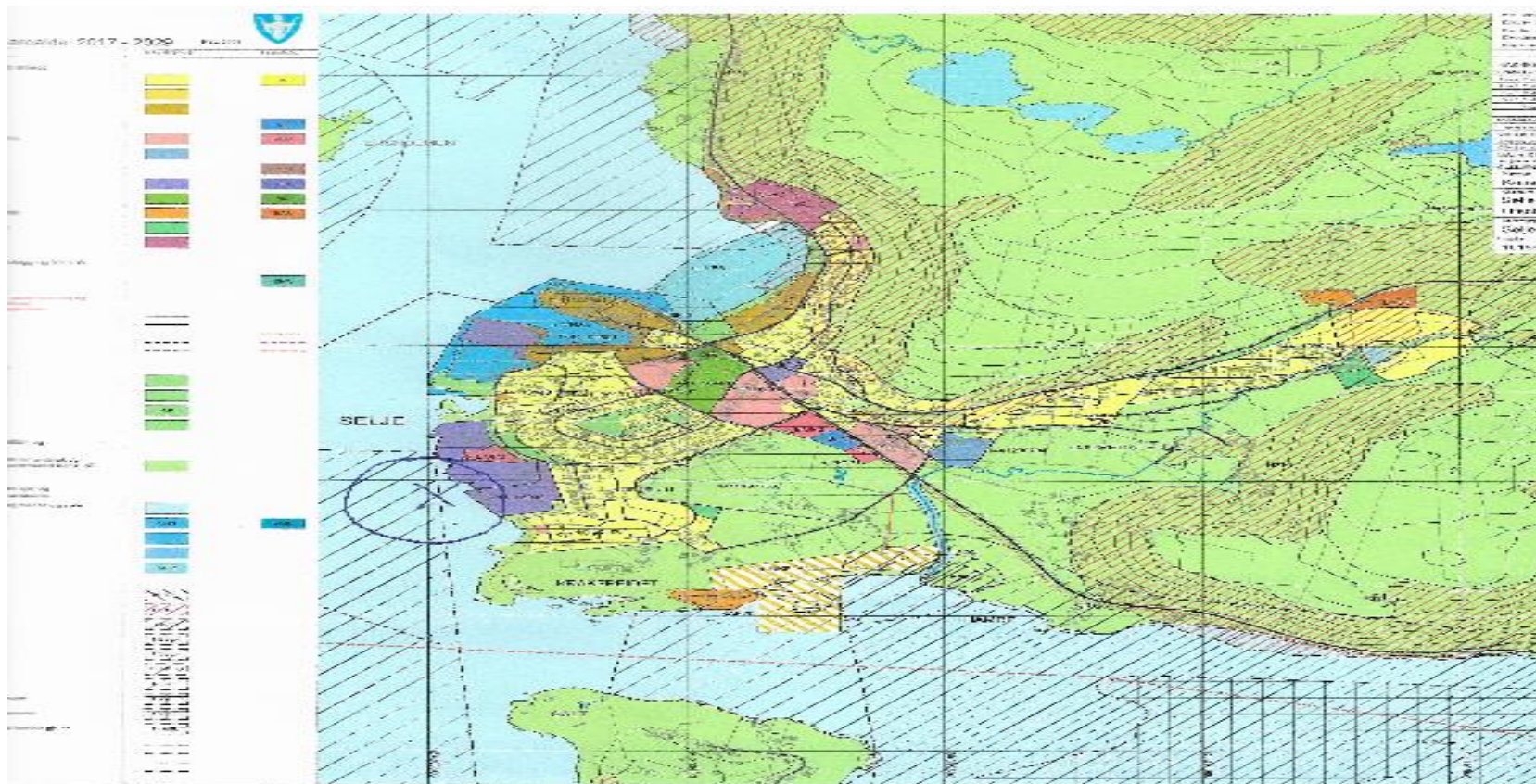


Norgeskart

1371



# GJELDANDE AREALPLAN FOR SELJE 2017 - 2029





# LESTO FISKERIHAMN OG NÆRINGSOMRÅDE.

EIT SÅRT TILTRENGT OG FRAMTIDSRETTE TILTAK FOR YTRE/SØRE DELAV STAD KOMMUNE.

VIL MINSKE PRESSET PÅ Å BYGGJE NED DYRKA MARK NÆR SELJE SENTRUM

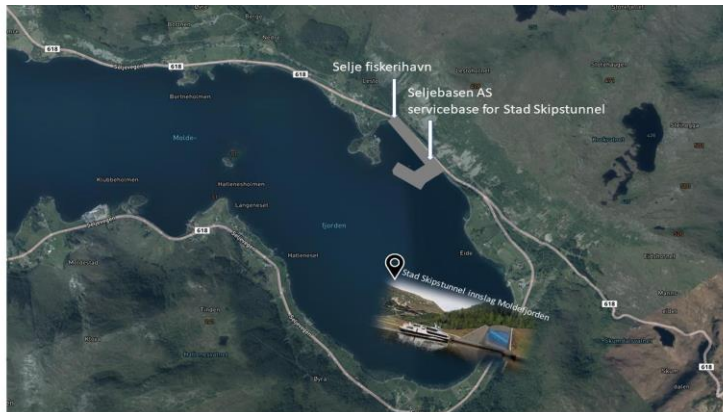
## Seljebasen AS

Mulighetsbeskrivelse

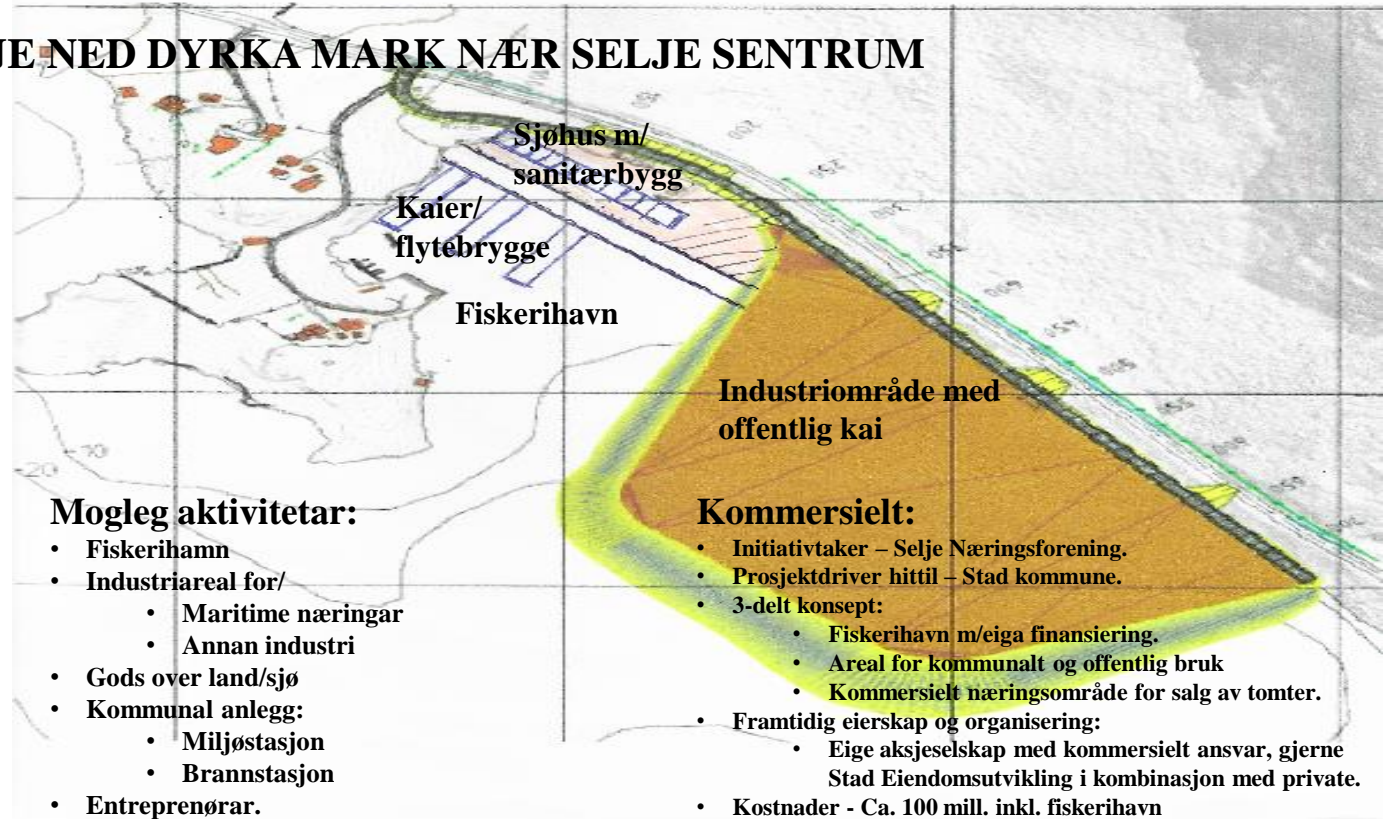
Konsept for service, beredskap, fiskeri og flerbrukskai i Lestovika ved Stad Skipstunnel

v 1.1

Selje – Stad mai 2021



Råskisse - idegrunnlag - kunstnerisk forståelse av baseområde. Viser omtrentlig plassering.



### Mogleg aktivitetar:

- Fiskerihamn
- Industriareal for/
  - Maritime næringer
  - Annan industri
- Gods over land/sjø
- Kommunal anlegg:
  - Miljøstasjon
  - Brannstasjon
- Entreprenørar.
- Beredskapsbase for drift av tunnelen.
- Kommersielt hamneområde m/
  - Hurtigbåt-anløp
  - Cruisekai
  - Ventekai for tunneltrafikk
  - Base for lokale reiarlag.

### Kommersielt:

- Initiativtaker – Selje Næringsforening.
- Prosjektdriver hittil – Stad kommune.
- 3-delt konsept:
  - Fiskerihavn m/eiga finansiering.
  - Areal for kommunalt og offentlig bruk
  - Kommersielt næringsområde for salg av tomter.
- Framtidig eierskap og organisering:
  - Eige aksjeselskap med kommersielt ansvar, gjerne Stad Eiendomsutvikling i kombinasjon med private.
- Kostnader - Ca. 100 mill. inkl. fiskerihavn
- Finansiering:
  - Gratis stein
  - Tilskott
  - Lån
  - Salg av tomter
  - Leieinntekter
- Framdrift:
  - I første omgang er det viktig å få gjennomført detaljregulering slik at en får tilgang på tunnelmasse.
  - Deretter detaljplanlegging og kommersialisering.
  - Prosjektet har ingen ting i den pågående budsjettdebatten å gjøre.
  - Ny næringsaktivitet vil forhåpentligvis generere inntekter til kommunekassa.



# EI FRAMTIDSRETTA FISKERIHAVN I LESTO-VIKA - EIN GAMAL DRAUM – EIT BEHOV FOR FRAMTID.

For inntil:

- 20 kystfiskende sjarker.
- 3 – 4 havgående fiskebåter

## Sjøhus

- Mulighet for oppsett av minimum 10 st. sjøhus.
- Størrelse 10\* 15 meter og takhøyde opp til 6 meter
- Avstand fra kaifront til Sjøhus 7 meter (plass for container )

## Kaier

- Det er behov for minst en flyte kai med tillegg på begge sider
- Total lengde ca. 100 meter
- Fast kai på minimum 100 meter fremfor sjøhus

## Sanitærbygg

- Ett sanitærbygg med mulighet for toalett/dusj og eget rom for vaskemaskin
- I samme bygg en innredet kaffestue med TV og minikjøkken
- I nærhet plass for bosskonteiner

## FRAMTIDSRETTA FISKERIHAVN I LESTO-VIKA.

Vi, som har skrevet under på dette notatet er alle ungdom frå Selje-området som har valt å satse på fiskaryrke. Fleire av oss har fullført fiskerilinja på Måløy Vidaregåande Skule.

Ytre/søre del av Stad kommune mangla ei funksjonell fiskerihavn, noko som er til stor hinder for å få til ei positiv utvikle denne nærings i vår del av kommunen.

Vi veit om initiativet til Fiskarlaget og Selje Næringsforening om å få etablert eit større næringsområde i Lesto-vika, inkl. ei framtidretta fiskerihavn i tråd med tidlegare planar, i samband med nytting av masser frå Stad Skipstunnel.

Desse planane støttar vi fullt ut, og ber Stad kommune om å sørge for at dei vert realiserte snarast råd.

Selje, den 21.03.21.

Robert Sætren

*Robert Sætren*

Robin Ervik

*Robin Ervik*

Andre Kvernevik

*Andre Kvernevik*

Lars Petter Årsæth

*Lars Petter Årsæth*

Marius Hamre

*Marius Hamre*

Håvard Sæide

*Håvard Sæide*

Per Martin Grytting

*Per Martin Grytting*



# SAMFUNNSNYTTIG BRUK AV TUNNELMASSEN



- De ligg føre ei ferdig reguleringsplan frå 2000.
- Kystverket har tidlegare støtta ei utbygging i Lesto-Vika, men bedt kommunale myndigheiter vente ned det inntil vedtak om skipstunnelen var endeleg fatta slik at dei to prosjekta kunne koordinerast.
- Kort transportavstand for ca. 1.5 mill m<sup>3</sup> tunnelmasse. Betre enn å dumpe massane i Moldefjorden.
- Ytre/søre del av Stad kommune treng industriarbeidsplassar.
- Området treng nytt næringsareal og ny fiskerihamn.
- Betre å nytte massane i nærområdet der dei trengst, enn å transportere dei til «pressområde».